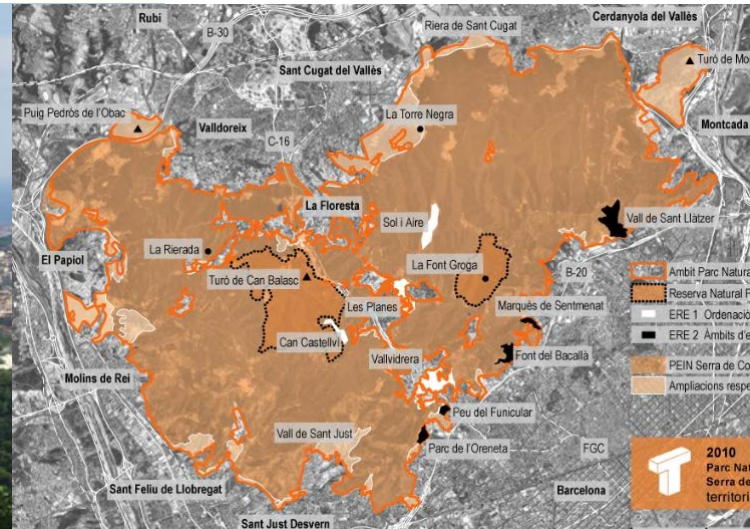




Sortida en BTT per la Serra de Collserola 19/03/2017



Inici:

Sortida des de Pàrquing estació Renfe Mataró amb cotxes particulars a les 7:30 matí, direcció Barcelona.

Recorregut:

Sortida a les 8 des de la Plaça Karl Marx al costat de la Ronda de Dalt i del Velòdrom d'Horta. Des de allà farem ascensió cap al coll prop del Turo de la Segarra, per anar ja carenant la serra passant per forat del vent i diverses fonts, passarem a prop del Tibidabo tot fent volta circular amb bones vistes a Barcelona i la part Vallès en una aprox. 40 km.

Desnivell:

Aprox. 820 m positius. Nivell moderat

Durada:

5 hores aprox. A dinar a Mataró.

Cal portar:

Casc, guants, 1 càmeres, eines per petita reparacions, barretes i 1.5l d'aigua i alguna cosa per esmorzar. Estar en possessió de la llicència federativa corresponent o bé fer-se una llicència temporal (es tramiten a la UEC per 4.80€)

Preu:

Socis UEC, gratuït, ens repartirem les despeses del cotxe.

No socis UEC 5€

Els/les vocals a càrrec de les sortides fan una activitat de voluntariat no remunerada.

Inscripcions i Organització:

UEC Mataró, per més informació David Fuentes (647327303). Marc Floriach (658906103)

Correu electrònic: fuentes_still@yahoo.es o Whatsapp.